

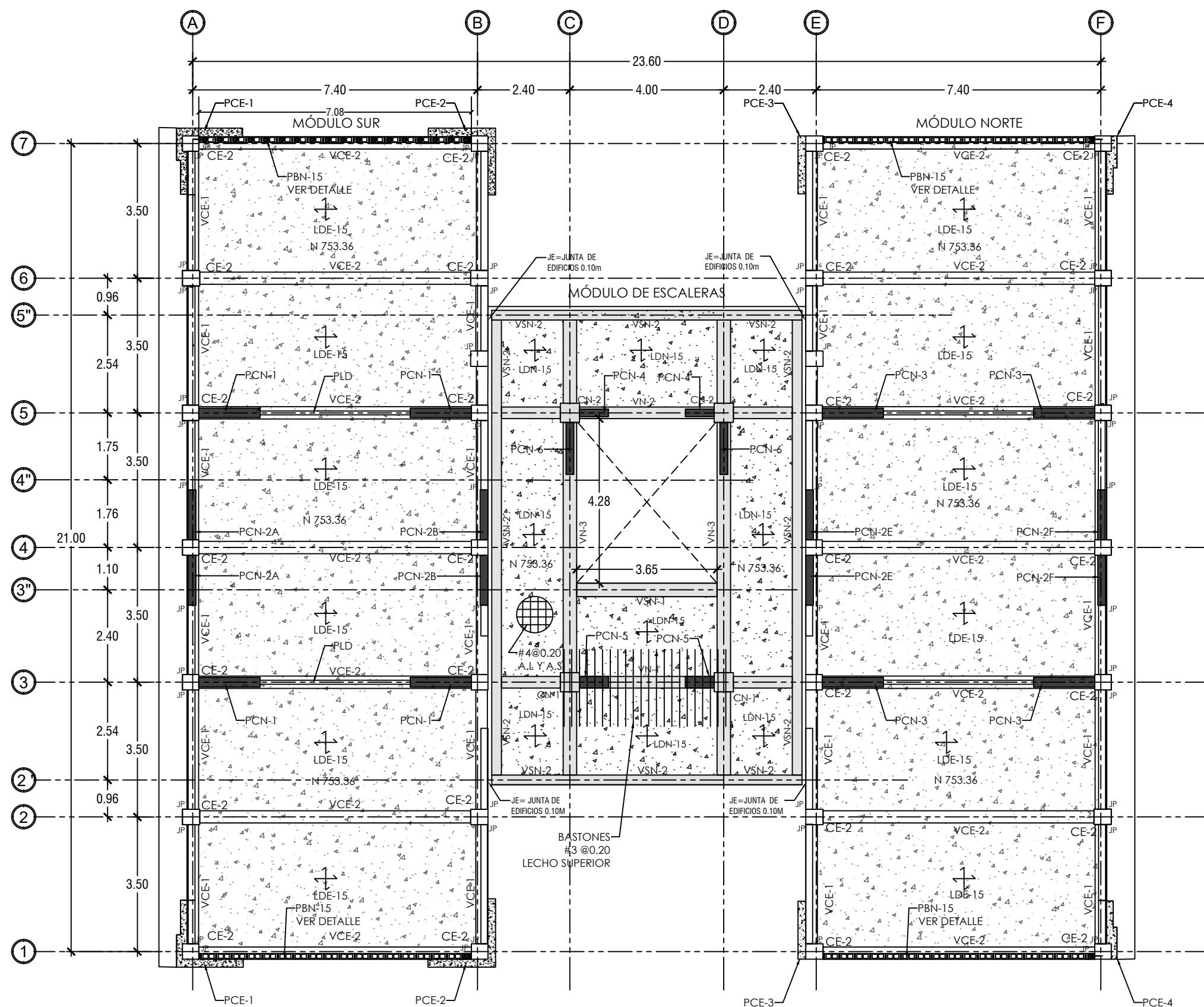
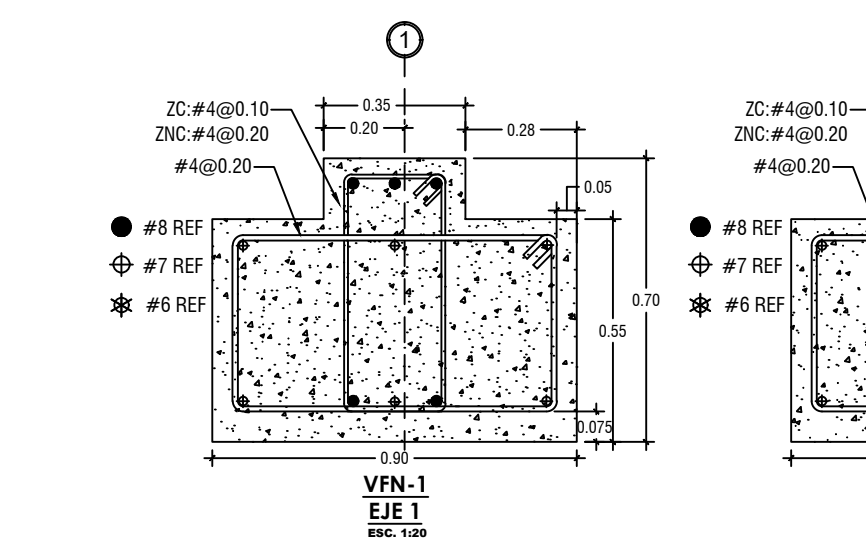
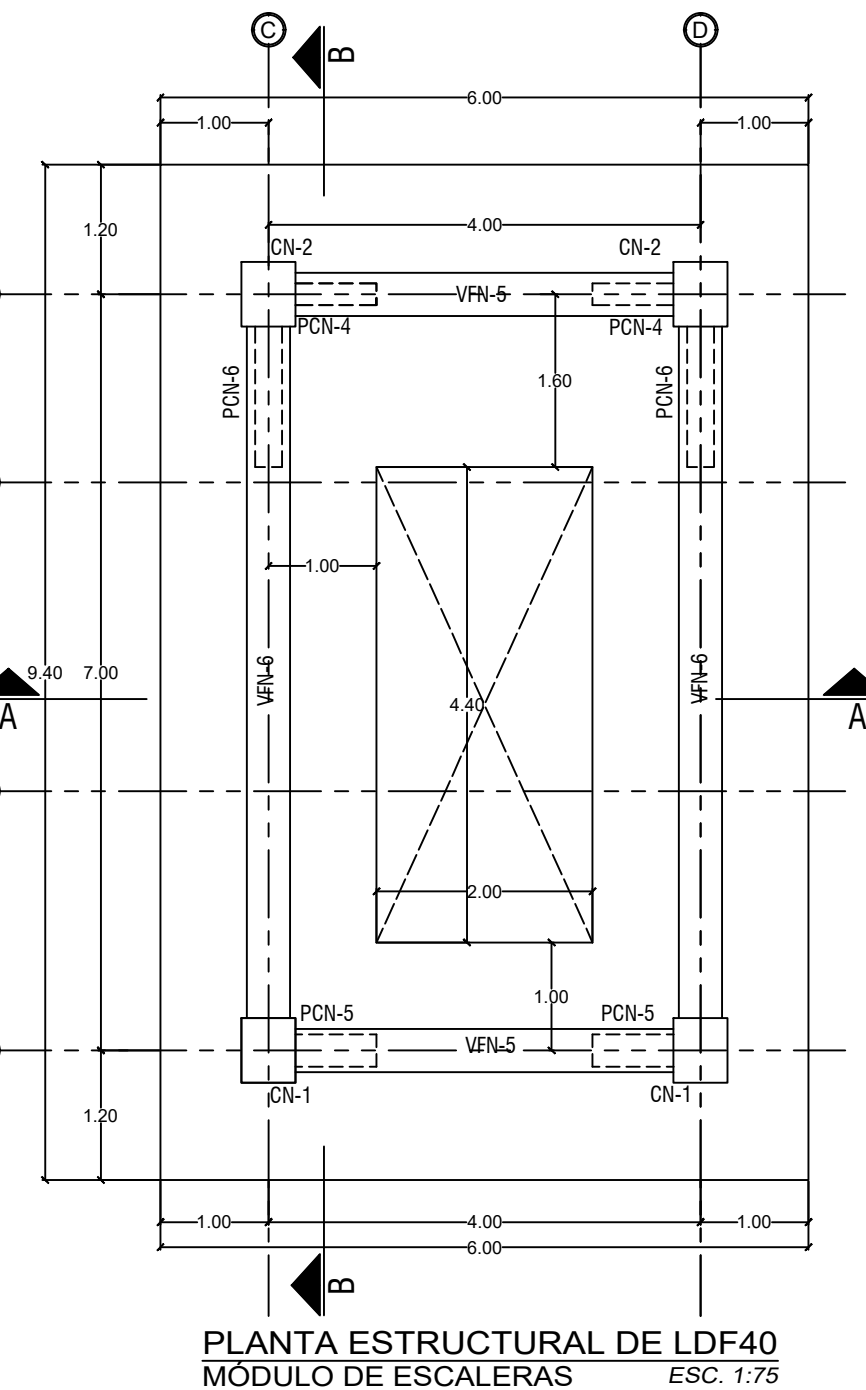
SIMBOLOGÍA	DESCRIPCIÓN
CE	COLUMNA EXISTENTE
PCE	PARED DE CONCRETO EXISTENTE
CN	NUOVA COLUMNA DE CONCRETO
PCN	PARED DE CONCRETO NUEVA
PLD	PARED LIVIANA TIPO "dirock" o SIMILAR
VN	VIGA NUEVA
PBN-15	PARED DE BLOQUE NUEVA DE 15cm
JP	JUNTA DE PARED
JE	JUNTA DE EDIFICIOS

NOTA DE JUNTAS DE PAREDES "JP":
- CASO PAREDES EXISTENTES: REEMPLAZO DE JUNTA DE DILATACIÓN DE PARED.
- CASO DE PAREDES DE BLOQUE NUEVAS: JUNTA DE DILATACIÓN NUEVA.

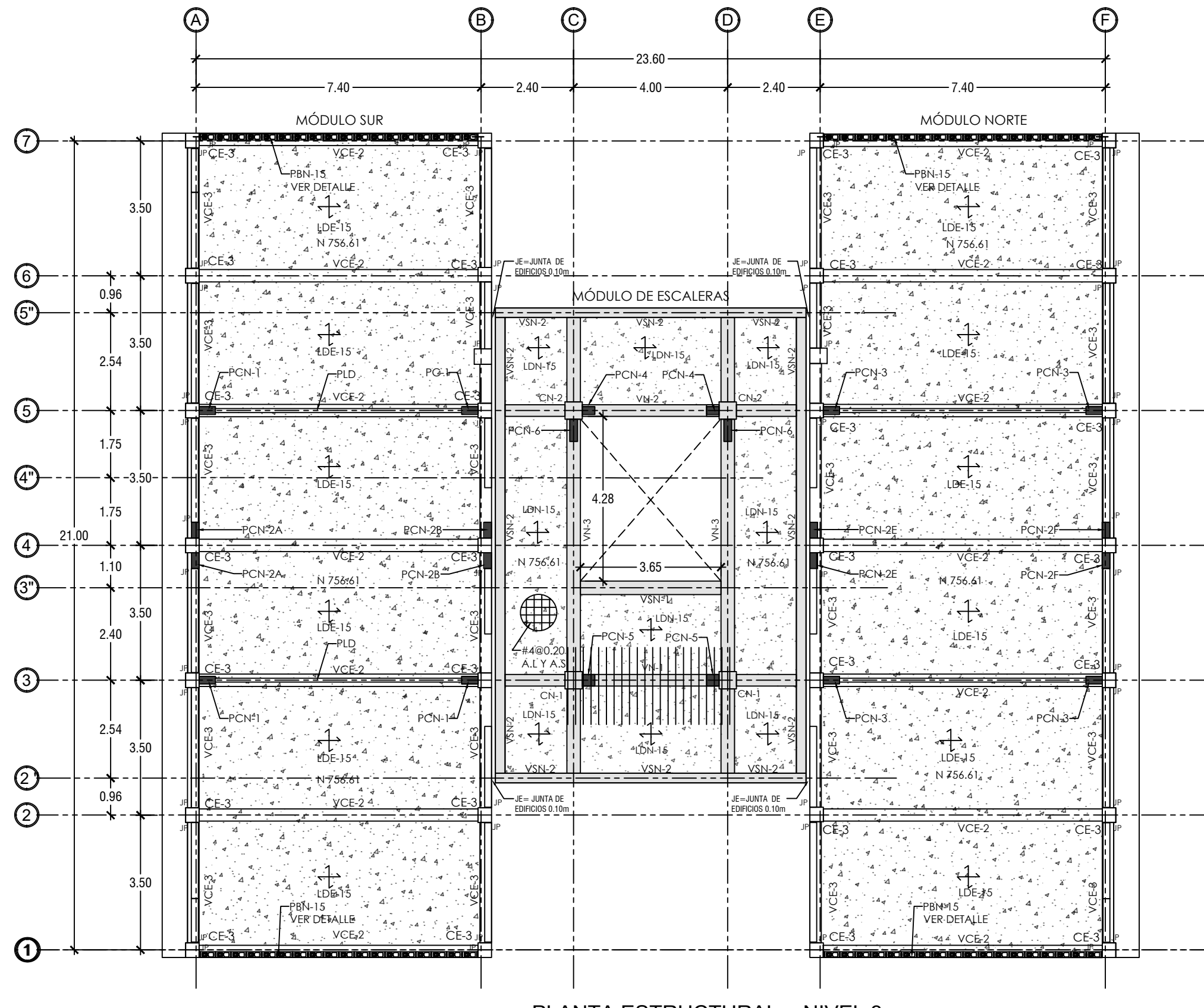
NOTA DE VIGAS:
- VER DETALLE DE REFORZAMIENTO DE VIGAS VCE-1 Y VCE-3 EN LA HOJA DE EN-13.

NIVEL	MEDIDO	EXISTENTE REFERENCIADO	NUEVO PROYECTADO
NF	NIVEL DE FUNDACIÓN	+748.10	+748.10
NT	NIVEL DE TERRENO	-0.05	+750.15
N1	NIVEL 1	+0.00	+750.20
N2	NIVEL 2	+3.20	+753.40
N3	NIVEL 3	+6.45	+756.65

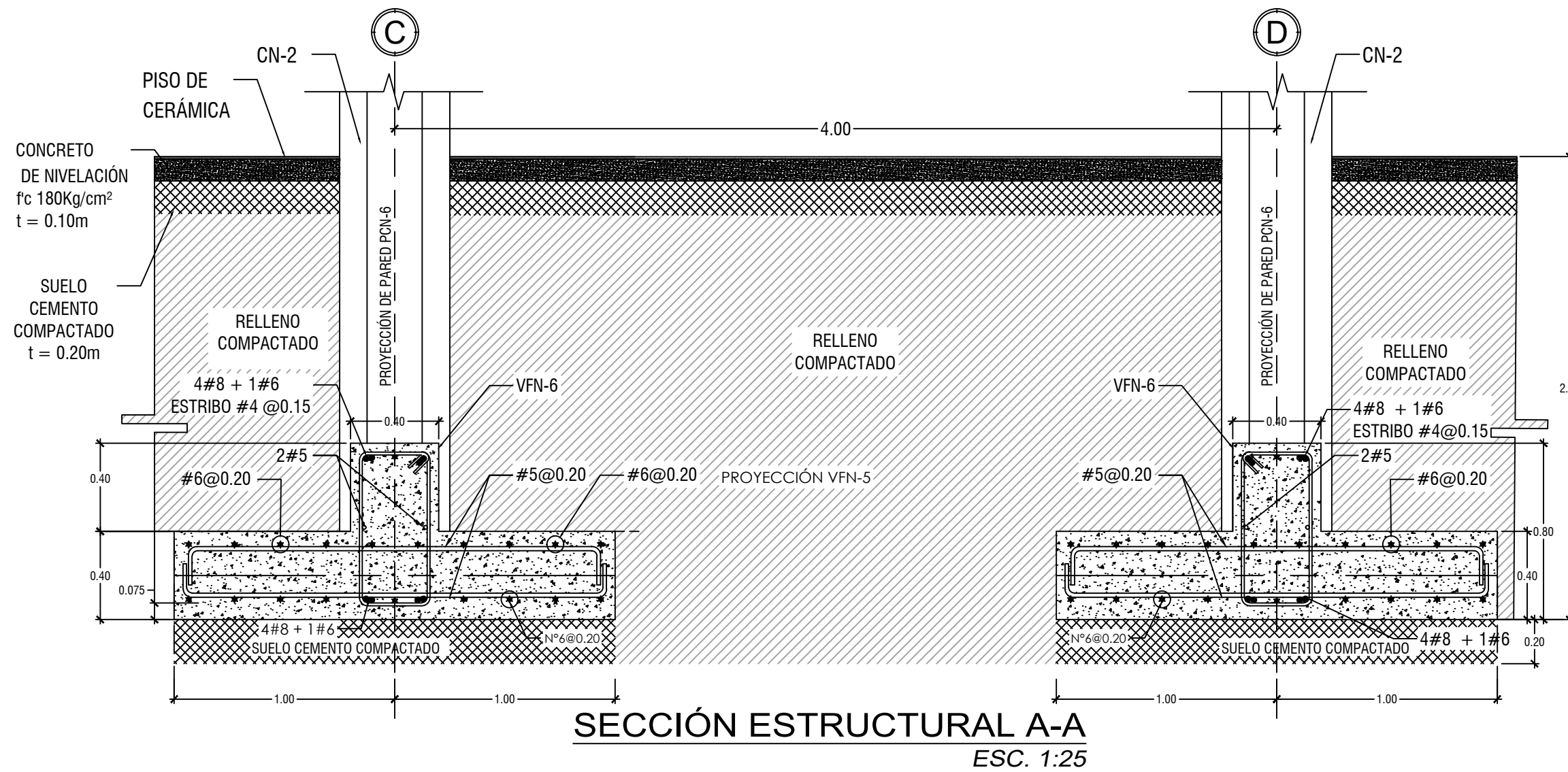
NOTA DE NIVELES DE PISO:
- EL CONTRATISTA DEBERÁ CORROBORAR LA INFORMACIÓN CON MEDICIONES EN CAMPO.
- EN CASO DE HABER DIFERENCIAS CON LAS MEDIDAS PROYECTADAS, EL CONTRATISTA PODRÁ HACER AJUSTES QUE DEBERÁN SER INCLUIDOS EN LOS PLANOS DE TALLER, LOS CUALES SERÁN SUJETOS A APROBACIÓN POR LA SUPERVISIÓN.



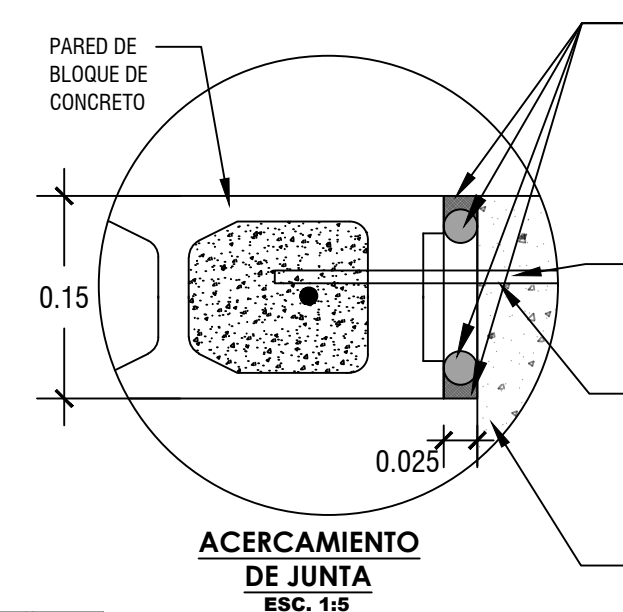
PLANTA ESTRUCTURAL - NIVEL 2
ESC. 1:125



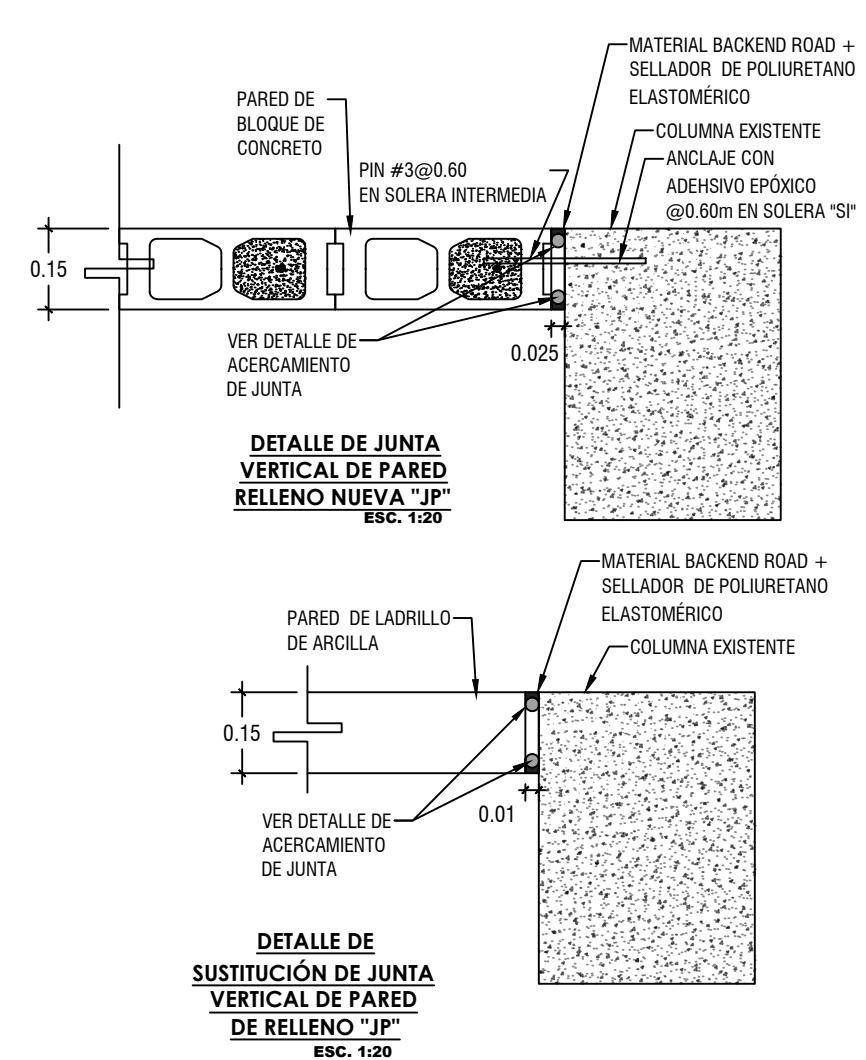
PLANTA ESTRUCTURAL - NIVEL 3
ESC. 1:125



SECCIÓN ESTRUCTURAL A-A
ESC. 1:25



ACERCAMIENTO DE JUNTA
ESC. 1:5



DETALLE DE JUNTA VERTICAL DE PARED RELLENO NUEVA "JP"
ESC. 1:20

DETALLE DE SUSTITUCIÓN DE JUNTA VERTICAL DE PARED DE RELLENO "JP"
ESC. 1:20

NOTA:
LA INFORMACIÓN CONTENIDA EN ESTE PLANO TAMAÑO 90CM X 60CM (A1), ES EQUIVALENTE A LA INFORMACIÓN MOSTRADA EN PLANOS En-04, En-05, En-06, EN FORMATO 27CM X 48CM (TABLOIDE).

DISEÑO ARQUITECTÓNICO:	DISEÑO ESTRUCTURAL:
DISEÑO ELÉCTRICO:	DISEÑO HIDRÁULICO:
PRESENTA:	
PROYECTO:	"MEJORAMIENTO DE INFRAESTRUCTURA DEL CENTRO ESCOLAR COLONIA SAN RAMÓN", J/ MEJICANOS, D/SAN SALVADOR, CÓDIGO: 11428.
CONTENIDO:	PLANTA ESTRUCTURAL NIVEL 2 Y NIVEL 3 PLANTA DE FUNDACIONES DE MÓDULO DE ESCALERAS FUNDACIONES Y DETALLES DE SECCIONES
NOMBRE DE LA INSTITUCIÓN:	UBICACIÓN:
CENTRO ESCOLAR COLONIA SAN RAMÓN	CA. BARCELONA #12, REP. BOQUÍN, COL. SAN RAMÓN
MUNICIPIO:	FINANCIAMIENTO:
MEJICANOS	GOES
DEPARTAMENTO:	ESCALA:
SAN SALVADOR	INDICADAS
CÓDIGO:	FECHA:
11428	AGOSTO DE 2021
HOJA No:	En-02
En	02